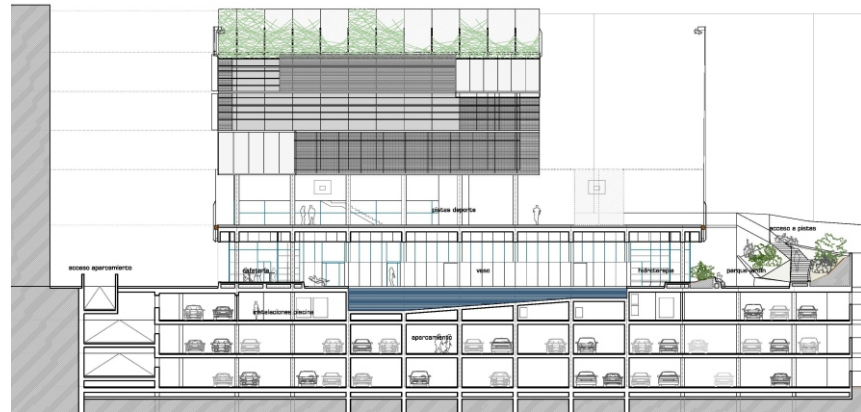


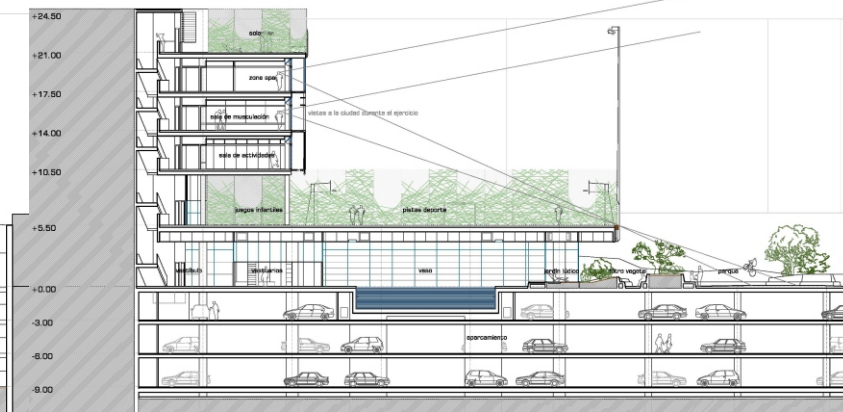
PLANTA +0.00



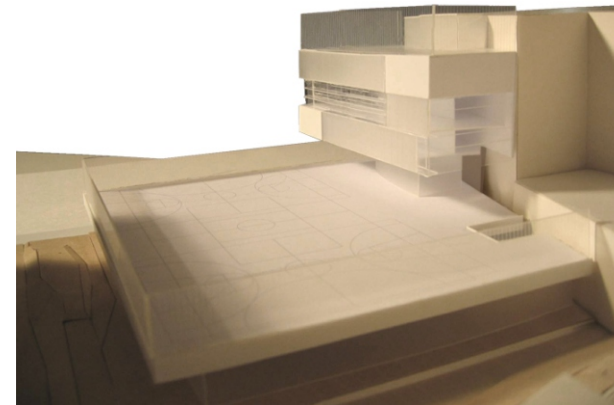
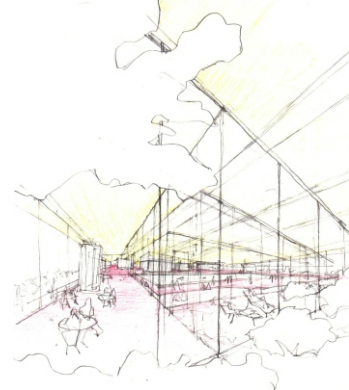
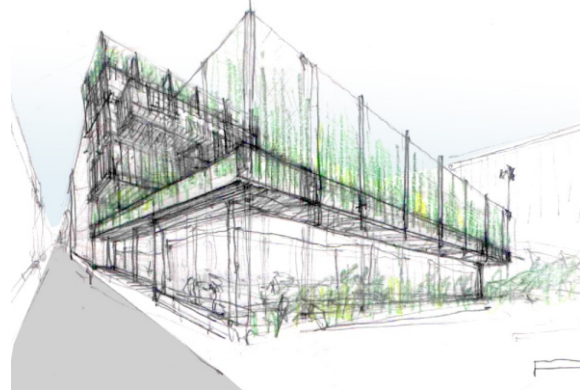
PLANTA +5.50



SECCIÓN POR PISCINA Y ALZADO FRONTAL



SECCIÓN TRANSVERSAL



## POLIDEPORTIVO Y APARCAMIENTO

PROMOTOR: Exmo. Ayto. Madrid  
2º PREMIO

alcántara 24/26

La solución espacial se configura mediante tres elementos claros e íntimamente relacionados:

El primer elemento lo conforman dos planos, un gran plano hacia la calle Alcántara que es a la vez cubierta de la piscina y suelo de las pistas deportivas, y el plano del suelo a cota cero, que se prolonga hacia la zona verde con pequeñas variaciones de materiales y cotas.

El segundo elemento es una torre que se proyecta adosada a la medianera, resolviendo dicha herida urbana y facilitando una orientación sur a sus espacios.

Por último, el parque como tercera pieza del conjunto que juega un importante papel de relación (física y visual) entre el edificio y la ciudad.



Madrid, C.A. Madrid	FECHA: 2004	urbanismo urb
	SUPERFICIE: 5000 m <sup>2</sup>	residencial res
pag 1 de 1	PRESUPUESTO: --- €	dotacional dot
		terciario ter
		industrial ind