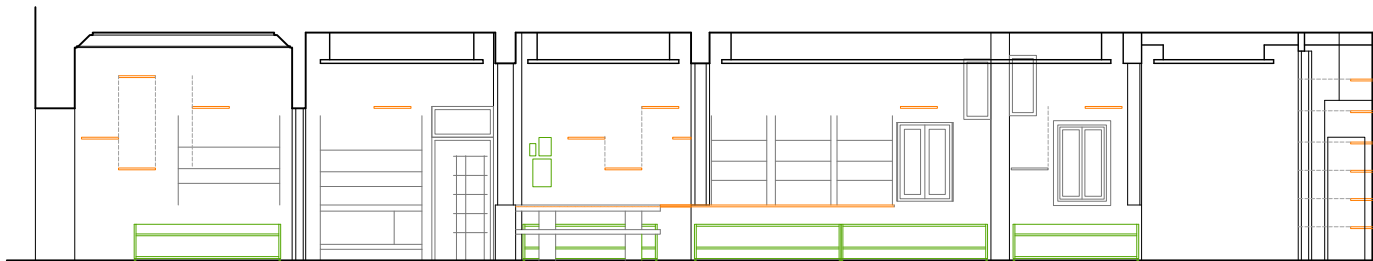
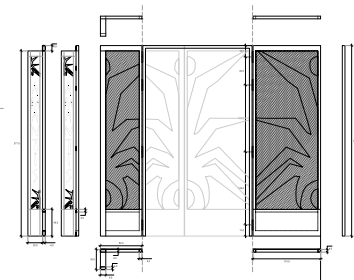


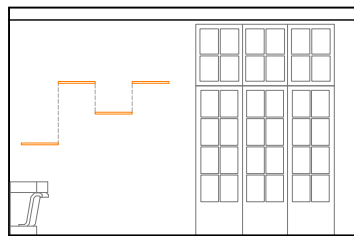
PLANTA DE TECHOS DEL LOCAL



SECCIÓN LONGITUDINAL CON MOBILIARIO



DISEÑO DE PUERTA DE ENTRADA



TIENDA AMANTIS PELAYO

Cliente: Covercom S.L.
REFORMA INTERIOR Y FACHADA

Rehabilitación y consolidación de muro medianero y nueva solera. Redistribución de espacio de exposición y almacén. Renovación de instalaciones: trazado eléctrico, iluminación, climatización y fontanería.

Nuevo acceso (única superficie de fachada) con puerta metálica perforada con el logotipo de la tienda.

El cliente pide de un ambiente cálido y familiar, con escrupuloso respeto a las preexistencias y a la naturaleza de los materiales.

La puerta es el escaparate, una invitación a entrar sin explicitar los productos.

Respeto por los materiales, dejando ver su naturaleza (ladrillo macizo, hormigón, yeso tintado...)

En los cuarterones que dejan las vigas principales se disponen planos exentos que albergan la luz indirecta en sus lados.

El mobiliario de almacenaje surge de la transformación de modelos estándar y de la reutilización de las preexistencias (portón del almacén, mostrador...)



Madrid, C.A. Madrid
FECHA: 2006
SUPERFICIE: 72 m²
PRESUPUESTO: 29.065 €

urbanismo urb
residencial res
dotacional dot
terciario ter
industrial ind

