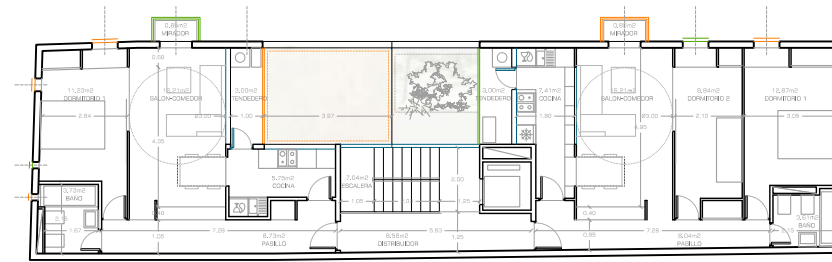
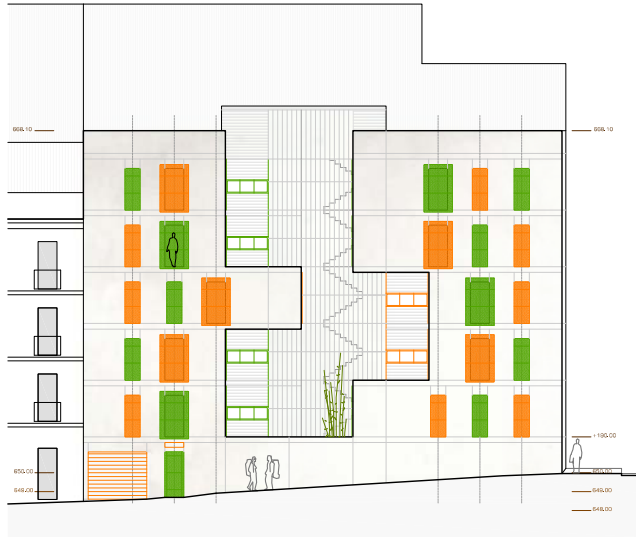


PLANTA BAJA



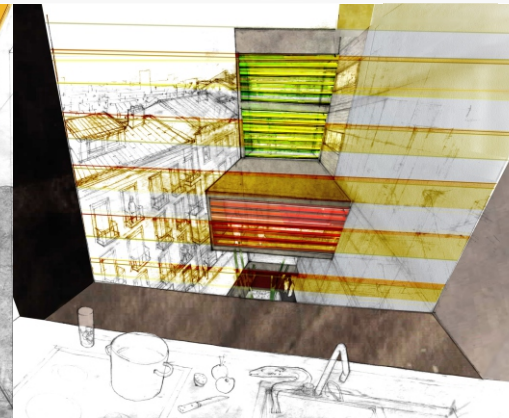
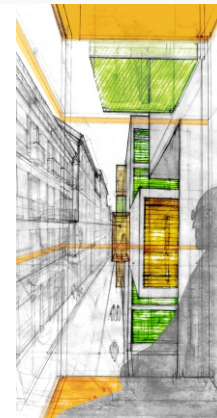
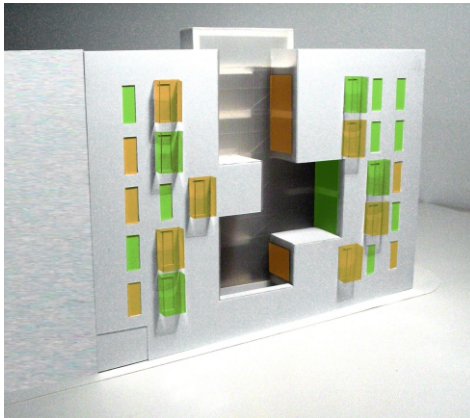
PLANTA PRIMERA



ALZADO A C/ GRAVINA



SECCIÓN



PROMOCIÓN PÚBLICA **PU**

VIVIENDAS CON PROMOCIÓN PÚBLICA EN LA CALLE GRAVINA
PROMOTOR: E.M.V.S. Madrid

‘EMVGRA060222’

No hay patio en fachada. El patio es vacío y con el vacío se construye fachada. Se interpreta el hueco-balcón madrileño. Se aprovecha la condición norte para abrir al máximo los huecos y potenciar el mirador acristalado. El vidrio coloreado frente al hormigón enfatiza el cambio del cerramiento transparente al opaco. El color rebosa por los huecos que deja el hormigón. El hueco mayor son los tendederos, punto fundamental de conexión del proyecto con la ciudad. De los inquilinos con la calle. De los paseantes con la nueva pieza urbana.

El muro exterior es muro de hormigón portante. Los voladizos se solucionan con el armado del muro de hormigón. Los forjados se tienden desde el muro de hormigón medianero al muro de fachada.

Se busca la doble y triple orientación en las viviendas.. El pasillo distribuidor queda siempre iluminado por un mueble-estante abierto en el espacio comedor y una franja superior de vidrio en las habitaciones.



Madrid, C.A. Madrid	FECHA: 2006	urbanismo urb
	SUPERFICIE: 700 m²	residencial res
PRESUPUESTO: --- €		dotacional dot
		terciario ter
		industrial ind