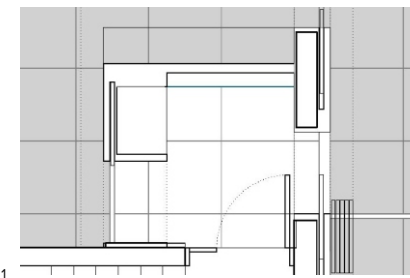
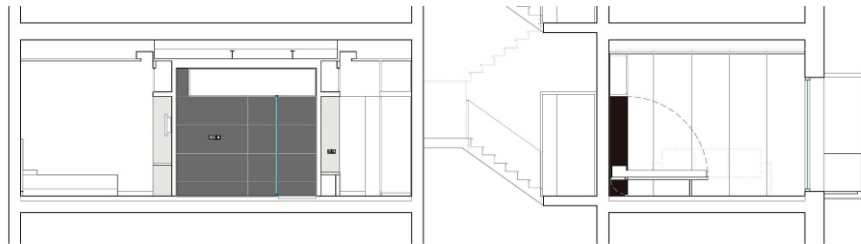
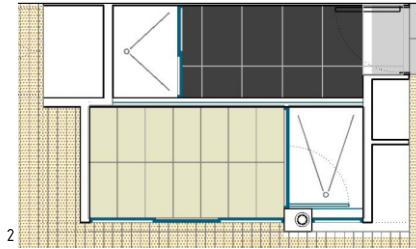


PLANTA

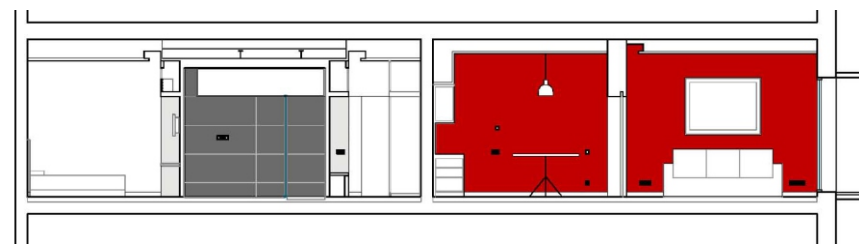
DETALLE CAJA 1



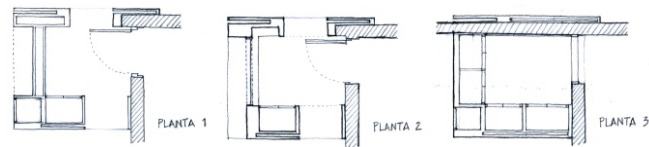
DETALLE CAJA 2



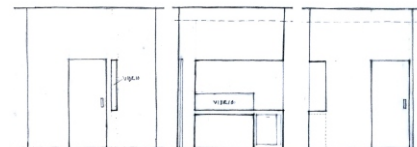
SECCIÓN POR CAJA 2



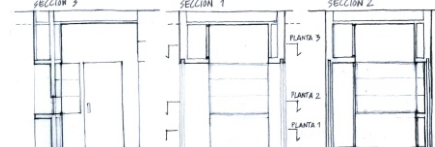
SECCIÓN POR CAJA 1



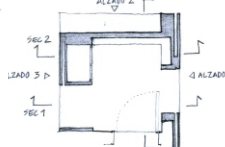
SECCIONES DE PLANTA CAJA 1



ESQUEMAS ALZADOS CAJA 1



SECCIONES CAJA 1



ESQUEMA GENERAL



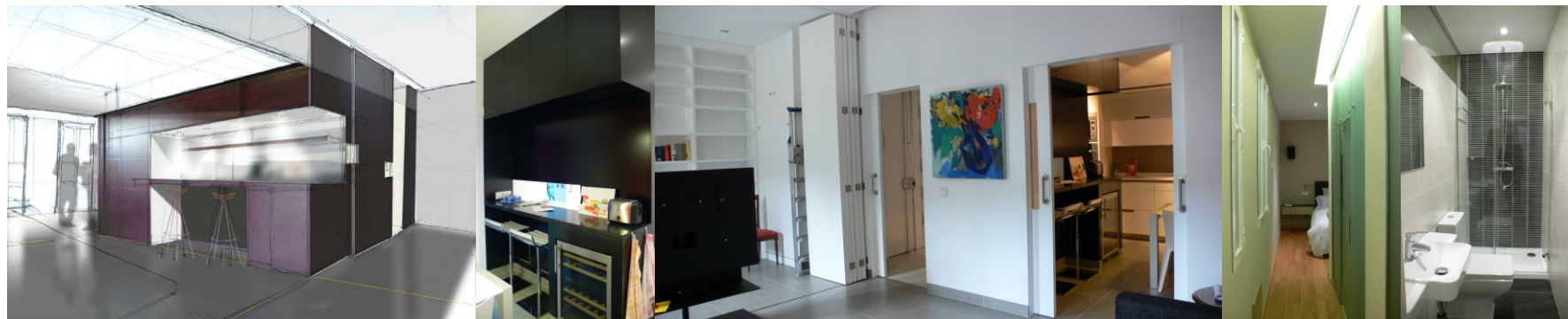
PROMOCIÓN PRIVADA **PR**

REFORMA INTEGRAL DE VIVIENDA EN LA CALLE HUERTAS.

Cliente: Javier Nuche
CONSTRUIDO.

El proyecto parte de la definición espacial de dos ambientes: interior y exterior. El ambiente interior se considera de partida el más adecuado para los espacios de mayor intimidad por el menor nivel de ruido de la calle y el exterior se corresponde con las dos primeras cruías de la vivienda, con iluminación de los dos balcones de fachada.

Cada una de estas áreas se distribuye mediante un volumen que llamamos caja 1 y caja 2.



Madrid	FECHA: 2009	urbanismo urb
	SUPERFICIE: 81,78 m ²	residencial res
	PRESUPUESTO: 22.011 €	dotacional dot
pag 1 de 1		terciario ter
		industrial ind