



PLANTA GENERAL DE LA PROPUESTA



PROMOCIÓN PÚBLICA **PU**

NUEVA CIUDAD ADMINISTRATIVA MULTIFUNCIONAL DE LA REPÚBLICA DE KOREA.

Colaboración con Andrés Perea y Euroestudios S.L.

PROMOTOR: Gobierno de la República de Korea

1º PREMIO

‘The City of the Thousand Cities’

La arquitectura y la ciudad deseable son posibles.

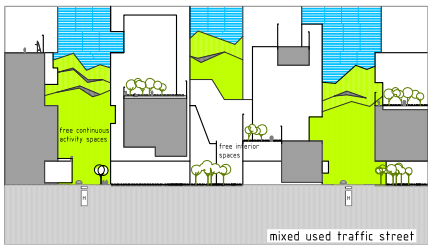
La armonía entre los ciudadanos y su entorno natural y social es posible.

No es necesario pensar en utopías para construir la ciudad de la paz y la democracia. La realidad nos provee de todo lo necesario: el paisaje, las condiciones ambientales...

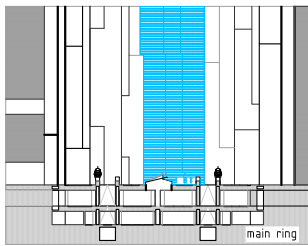
La nueva capital administrativa de Korea del Sur se situará en el paisaje de colinas y arrozales estableciendo una nueva relación entre naturaleza y ciudad.



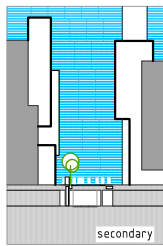
República de Korea	FECHA: 2005	urbanismo urb
	SUPERFICIE: 7314 ha	residencial res
	PRESUPUESTO: --- €	dotacional dot
		terciario ter
		industrial ind



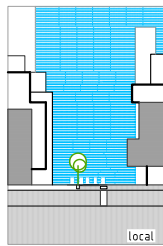
mixed used traffic street



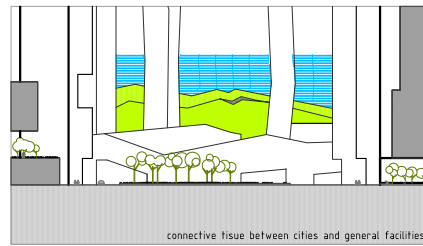
main ring



secondary



local



connective tissue between cities and general facilities



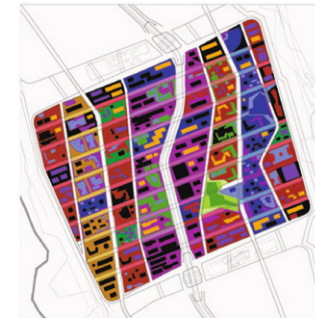
SECCIONES TIPO



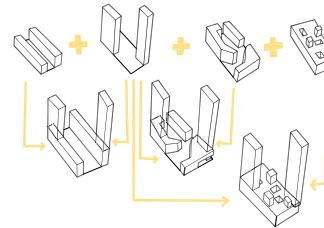
DETALLE DE PLANTA



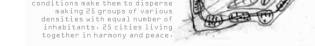
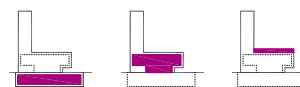
global distribution of uses



detailed uses



multi parking
parking
integrated parking



PROMOCIÓN PÚBLICA **PU**

NUEVA CIUDAD ADMINISTRATIVA
MULTIFUNCIONAL DE LA REPÚBLICA DE
KOREA.

Colaboración con Andrés Perea y
Euroestudios S.L.

PROMOTOR: Gobierno de la República de
Korea

1º PREMIO

El espacio urbano se distribuye en forma
de anillo de muchas "ciudades"
autosuficientes, sensibles con la
topografía y las preexistencias,
alrededor del arrozal central.

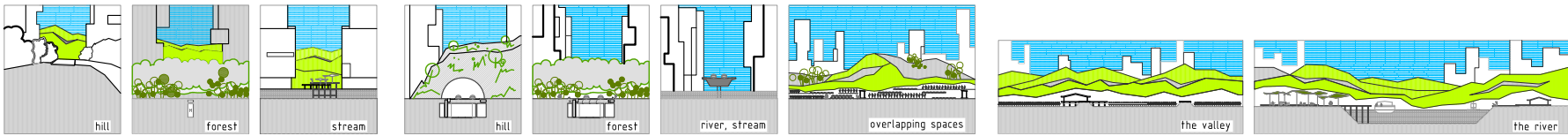
Se preserva el carácter del arrozal,
convirtiéndolo en modelo de parque
metropolitano natural.

La relación entre todos los ciudadanos y
la naturaleza, entre los ciudadanos y los
servicios e infraestructuras será
verdaderamente democrática, con un
tejido común igualitario y una forma llena
de diversidad.

Se proyecta una ciudad asequible para el
peatón, donde se posibilita el uso de la
bicicleta y se resuelve la circulación
vehicular, pública y privada, mediante un
anillo de circulación en tres niveles,
conectado a las infraestructuras
regionales y nacionales.

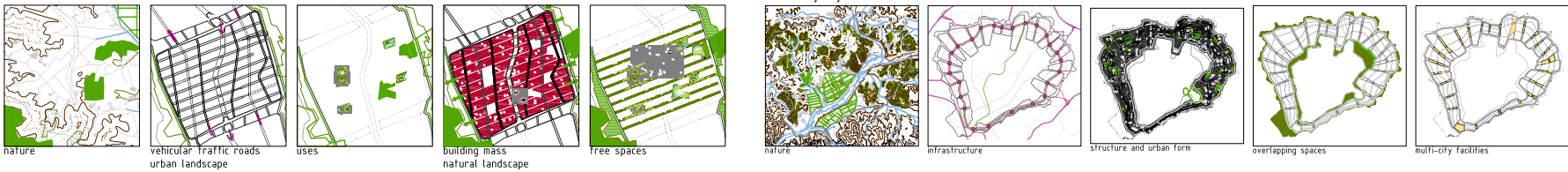
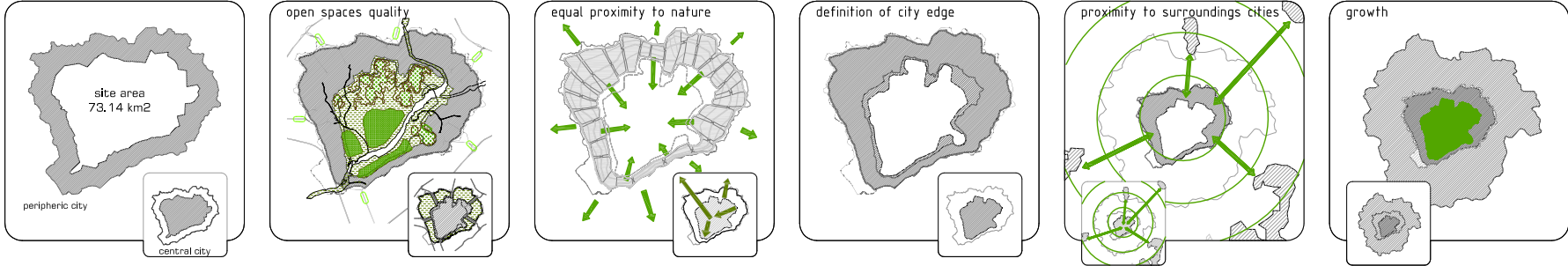


República de Korea	FECHA: 2005	urbanismo urb
	SUPERFICIE: 7314 ha	residencial res
	PRESUPUESTO: ---	dotacional dot
		terciario ter
		industrial ind



SECCIONES TIPO

comparison between peripheric city and central city



PROMOCIÓN PÚBLICA **PU**

NUEVA CIUDAD ADMINISTRATIVA
MULTIFUNCIONAL DE LA REPÚBLICA DE
KOREA.

Colaboración con Andrés Perea y
Euroestudios S.L.

PROMOTOR: Gobierno de la República de
Korea

1º PREMIO

Un modelo de ciudad para medio millón de
habitantes que resuelve el problema de la
circulación de la ciudad del siglo XX.

La sostenibilidad se entiende desde el
principio del proyecto y a todas las
escalas y niveles. No existe el proyecto
aislado verdaderamente sostenible.

Se integran las nuevas tecnologías
haciéndolas accesibles al ciudadano por la
interrelación en tres esferas: la natural,
la urbana y la 'net'.

La distribución de usos sigue patrones de
frecuencia y distancias según criterios
espaciales, no zonificaciones simplistas,
entendiéndose en sus diversas escalas
desde los usos metropolitanos a escala
de ciudad y los usos diarios, en relación a
los diversos medios de transporte,
peatonal, bicicleta, transporte público y
privado.



República de Korea	FECHA: 2005	urbanismo urb
	SUPERFICIE: 7314 ha	residencial res
	PRESUPUESTO: --- €	dotacional dot
		terciario ter
		industrial ind