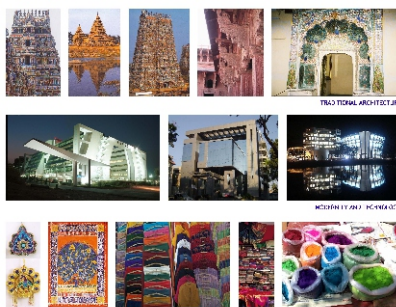
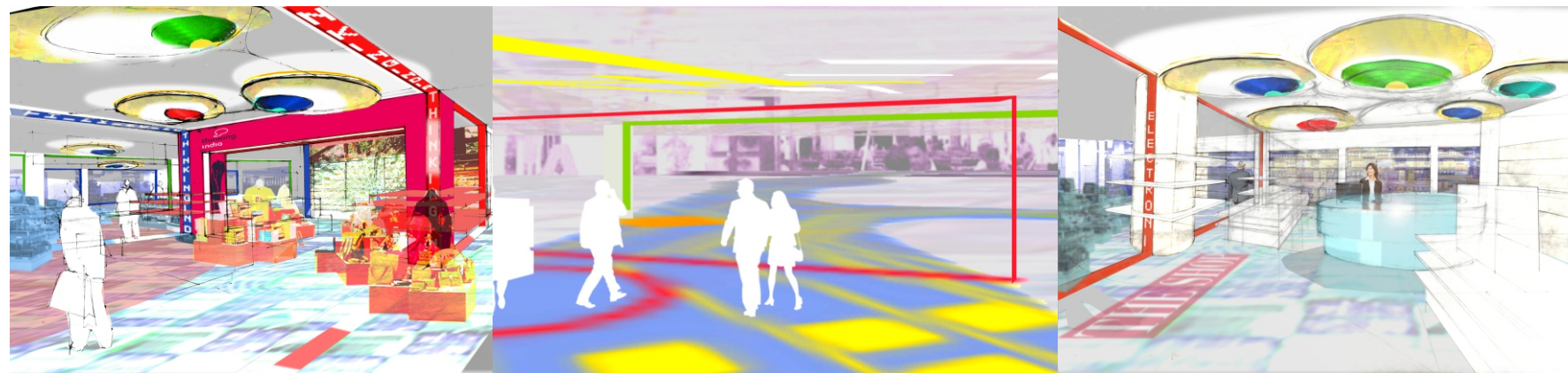


ESQUEMA DE USOS Y SUPERFICIES




INFLUENCIAS



CONCURSOS



PROMOCIÓN PRIVADA 

ESPACIOS COMERCIALES EN AEROPUERTO DE MUMBAI

Colaboración con Pablo Moreno y
Almudena Vello
PROMOTOR: Aldeasa
ADJUDICADO

El pavo real indio

la imagen del pavo real ha sido elegida para este proyecto como pretexto estructural. Articula los diversos motivos arquitectónicos que organizarán las tiendas del aeropuerto de Mumbai. El pavo real aglutina tres características diferentes que hacen extremadamente atractiva su aplicación en este caso.

El pavo real como imagen universal de belleza con una fuerte carga exótica. Tiene un amplio rango cromático que forma una armónica combinación.

El pavo real como icono de India. Un punto en común dentro del crisol que configura India.

El pavo real como manifestación. A través de su cola desplegable, el pavo real genera una fuerte llamada, desde un estado desapercibido a un show natural.

La idea consiste en generar imágenes espontáneas de atracción modificando luces y proyecciones que desvíen a los pasajeros de los itinerarios básicos.



Mumbai,
India



pag 1 de 1

FECHA: 200
SUPERFICIE: --- m
PRESUPUESTO: --- €

- urbanismo
- residencial
- dotacional
- terciario**
- industrial