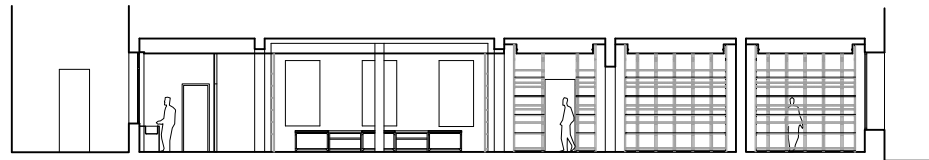
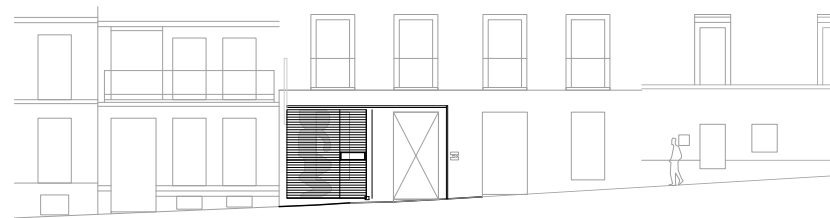


PLANTA DEL LOCAL



SECCIÓN LONGITUDINAL



ALZADO

ESTADO ORIGINAL (CON LAS ESTANTERÍAS) ESTADO REFORMADO CON LA REUTILIZACIÓN DE LAS ESTANTERÍAS



PUERTA DE ACCESO

ENCARGOS



CONCURSOS



INVESTIGACIÓN



PROMOCIÓN PRIVADA **PR**

SEDE DE LA OFICINA DE CONCURSOS DE ARQUITECTURA DE MADRID. (OCAM)
 Promotor: OCAM
 OBRA TERMINADA

El programa incluye una oficina para la gestión de los concursos y una amplia superficie para la exposición de los proyectos tanto para las sesiones del jurado como para su exhibición al público.

La necesidad de superficie vertical para exposición desdobra la pared con una malla soporte, la necesidad de la adaptación a los distintos tamaño dispone carriles de apoyo regulables en distintas posiciones.

De la premisa de poner el peso de la intervención en lo mobiliario (elementos que se pudieran trasladar a una futura sede definitiva de la OCAM) dejando el inmueble sin apenas modificar sus instalaciones; se pasó a la exigencia de una reforma completa del inmueble.

Del uso anterior del local (archivo del COAM) se obtiene la materia prima que posibilita una solución óptima ajustándose al presupuesto. Con las estanterías de acero (mecanos) se hacen expositores y mesas reciclando un material condenado al desguace y que ahora queda dignificado con sus nuevas funciones y su nueva morfología.



Madrid, C.A. Madrid	FECHA: 2005	urbanismo urb
	SUPERFICIE: 170 m ²	residencial res
	PRESUPUESTO: 183.370 €	dotacional dot
pag 1 de 1		terciario ter
		industrial ind