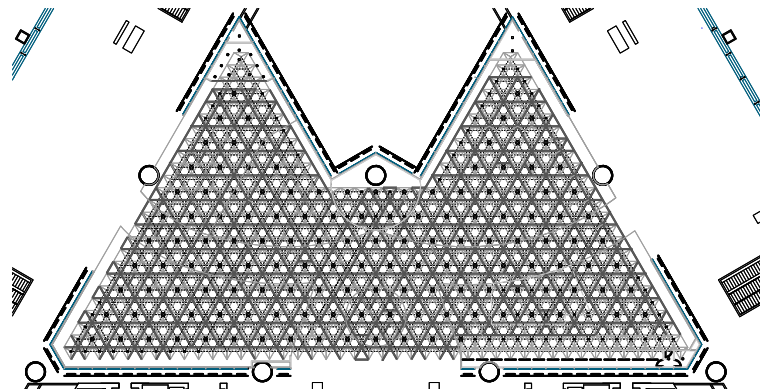
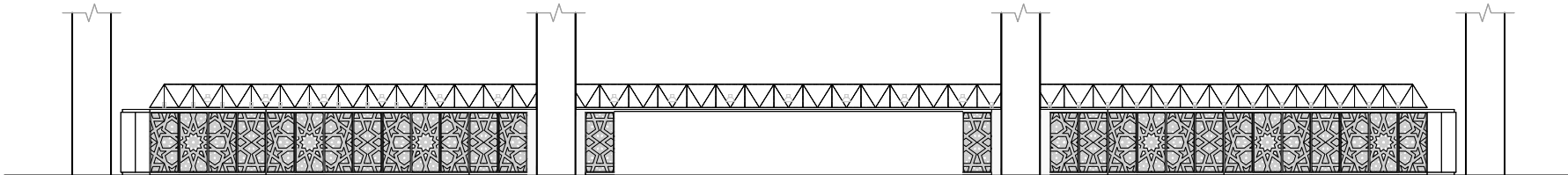


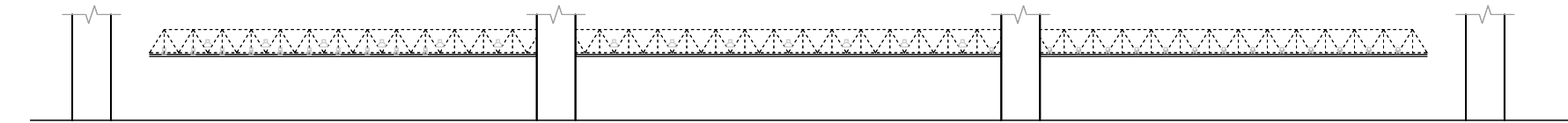
PLANTA DE MOBILIARIO



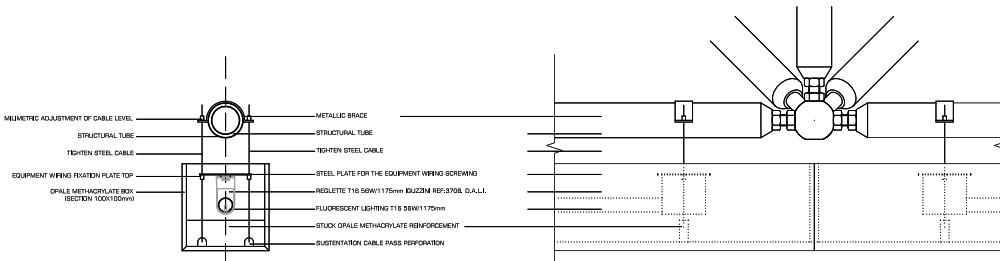
PLANTA DE TECHOS E ILUMINACIÓN



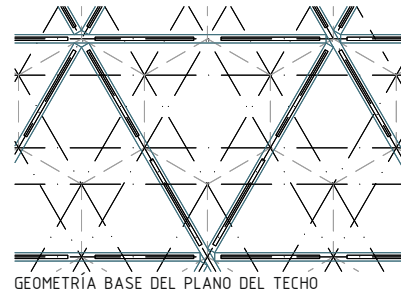
ALZADOS CON SERIGRAFÍAS



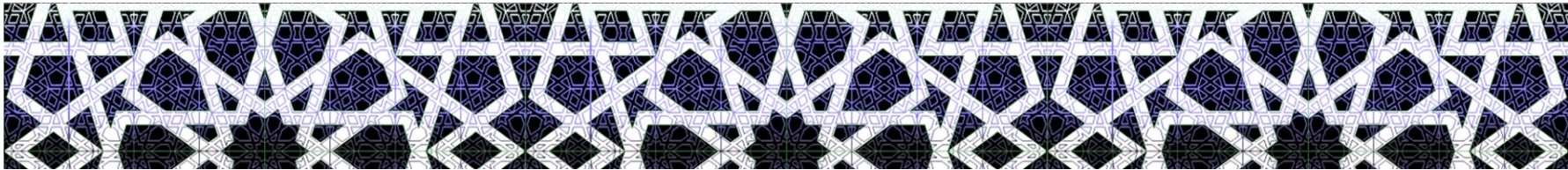
SECCIÓN CON ILUMINACIÓN



DETALLES DE ILUMINACIÓN



GEOMETRÍA BASE DEL PLANO DEL TECHO



**ENCARGOS**

**CONCURSOS**

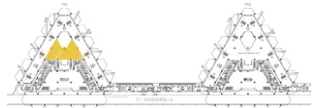
**INVESTIGACIÓN**

PROMOCIÓN PRIVADA **PR**

**TIENDA DUTY FREE PARA EL AEROPUERTO DE RIYADH.**

Cliente: Aldeasa  
Colaboración con Pablo Moreno y Almudena Vello  
PROYECTO DE EJECUCIÓN

El concepto en fachada rige los mismos patrones y geometrías que en el aeropuerto de Damman, revalorizando la versatilidad de la transparencia a través de su piel, iluminación y proyecciones. La iluminación a base de LED se sitúa embebida en el vidrio, que, sincronizada con el color del ambiente lumínico y las pantallas de promoción, configuran un nuevo medio de comunicación, más que un espacio separado del resto.



Riyadh, Arabia Saudi

FECHA: 2008

SUPERFICIE: 1.050 m<sup>2</sup>

PRESUPUESTO: --- €

urbanismo **urh**  
residencial **res**  
dotacional **dot**  
terciario **ter**  
industrial **ind**