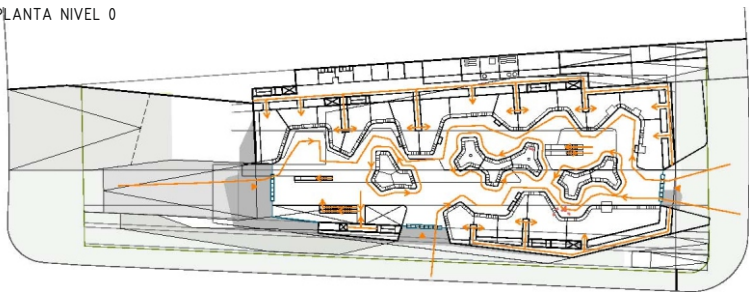
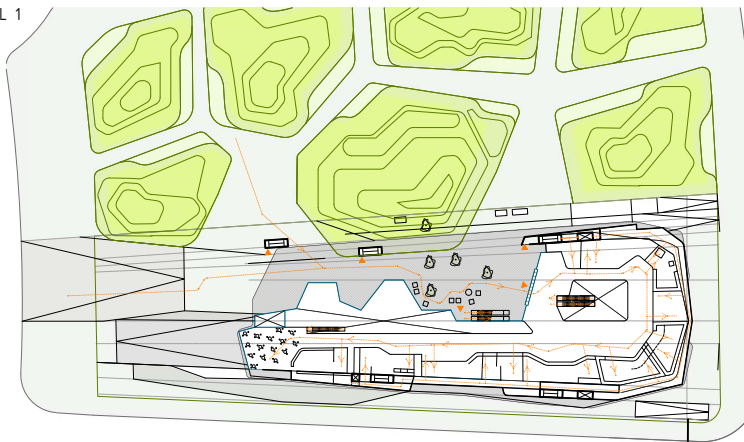


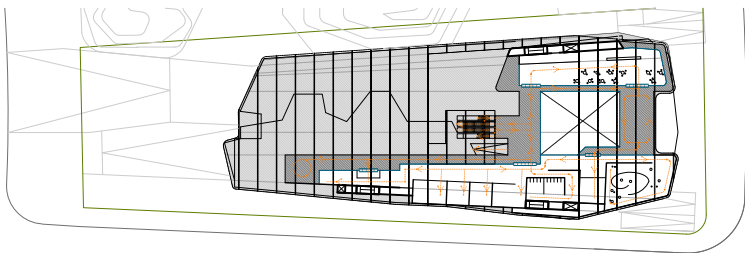
PLANTA NIVEL 0



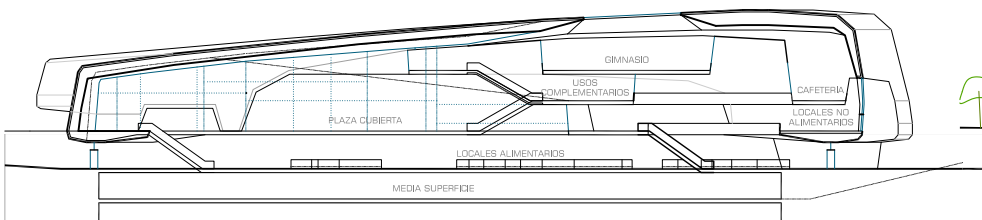
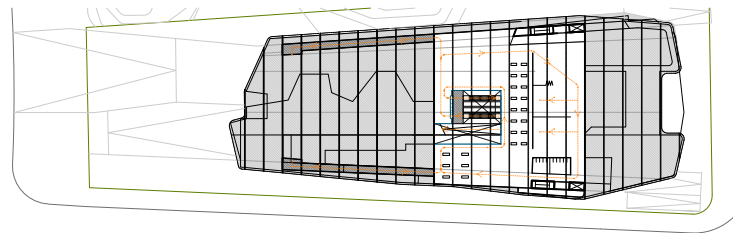
PLANTA NIVEL 1



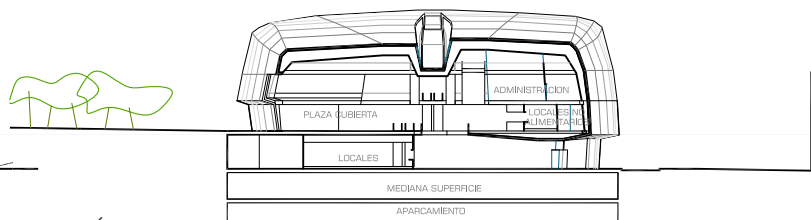
PLANTA NIVEL 2



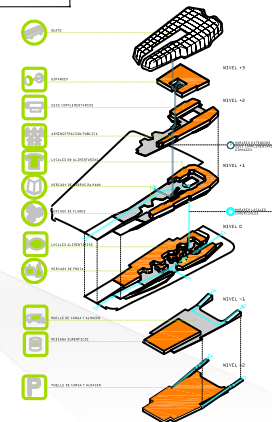
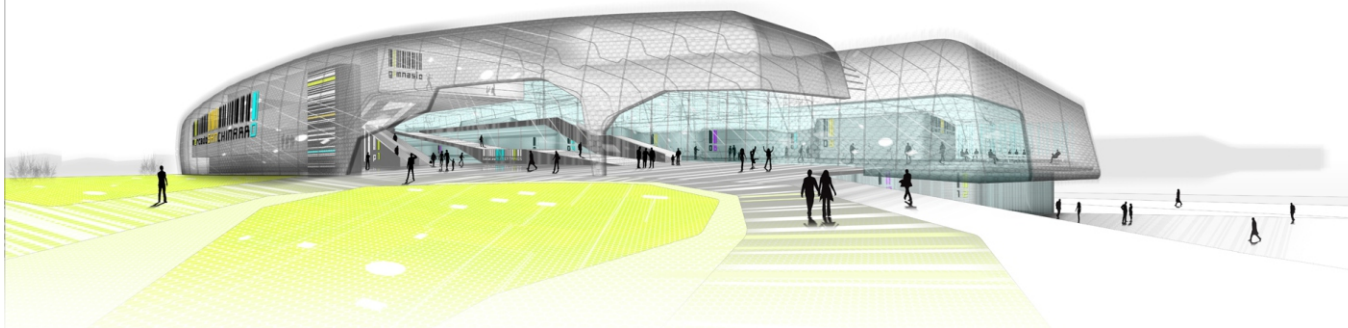
PLANTA NIVEL 3



SECCIÓN LONGITUDINAL



SECCIÓN TRANSVERSAL



CONCURSOS



INVESTIGACIÓN

PROMOCIÓN PÚBLICA **PU**

MERCADO MUNICIPAL EN SANCHINARRO

PROMOTOR: Exmo. Ayto. Madrid

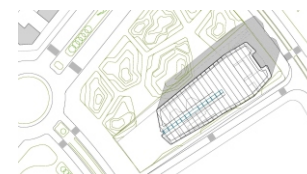
‘LO QUE NOS FALTABA’

El mercado se encuentra siempre extramuros, en la puerta de la ciudad, en la explanada bajo las murallas, en la tierra de nadie, ocupada por los nómadas.

Más allá del mercado de abastos, más allá del programa previsto, la propuesta es un cruce de caminos. En ella se da cobijo a la actividad extramuros: el mercadillo itinerante, la plaza pública, el edificio okupado por skaters y grafiteros.

El acceso principal al mercado se realiza bajando una tendida pendiente desde la plaza. El lugar para el mercado itinerante, para los puestos de floristería para ese mercado fuera del mercado que recoge la vida nómada de la ciudad. Otra pendiente continúa la plaza en el nivel del parque, en la plaza cubierta bajo las tripas del monstruo.

El edificio está cubierto por una piel ligera como los zeppelines o los fuselajes de la Segunda Guerra Mundial. La envolvente filtra la luz y forma una pantalla termo-reflectora sobre la plaza cubierta y las zonas accesibles de la cubierta.



Madrid, C.A. Madrid	FECHA: 2008	urbanismo urb
	SUPERFICIE: 12000m ²	residencial res
	PRESUPUESTO: --- €	dotacional dot
pag 1 de 1		terciario ter
		industrial ind