

PROMOCIÓN PÚBLICA **PU**

EDIFICIO DEL PARQUE DE BOMBEROS,  
PROTECCIÓN CIVIL Y JEFATURA DE POLICÍA  
LOCAL DE SEGOVIA

Colaboración con Euroestudios S.L.  
PROMOTOR: Exmo. Ayto. Segovia  
**ACCESIT**

SEGOVIA112

**Nuevo Hito Urbano**  
Como el acueducto romano, el edificio ensalza su carácter emblemático en un paisaje que transforma y al que otorga su propio carácter, convirtiéndose en el nuevo referente del lugar.

**Fachada Geológica**  
Envolvente maciza y ligera a la vez. La piedra simboliza la solidez de las funciones y servicios que el edificio alberga. La fachada dispuesta en lajas horizontales de granito entre las cuales penetra la luz, evoca dinamismo, velocidad, futuro. Dentro de la continuidad, el color identifica a las tres instituciones.

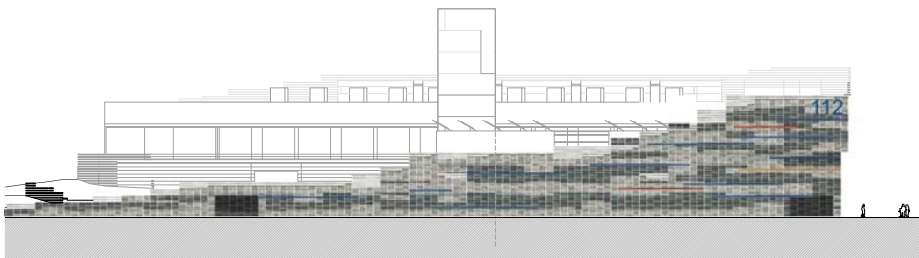
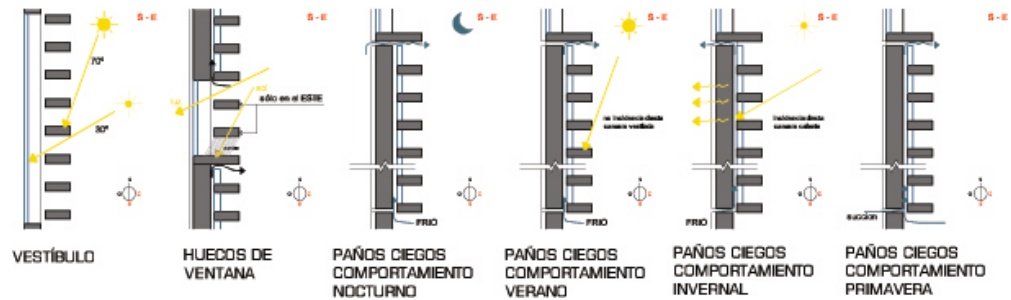
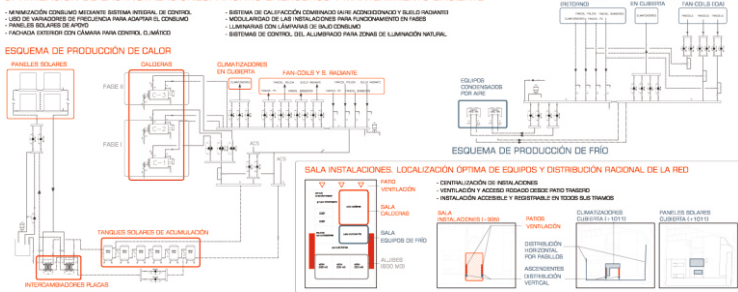
**Líneas en el Paisaje**  
En un terreno de significativa topografía, el proyecto se configura como estratos horizontales que enfatizan y resuelven el desnivel.

Tres Edificios, una Arquitectura

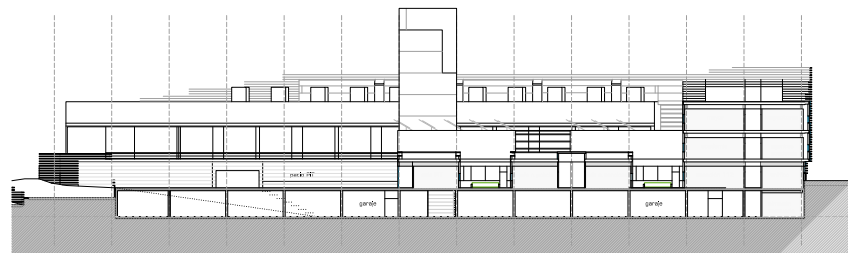


Segovia, Castilla y León	FECHA: <b>2006</b>	urbanismo <b>urb</b>
	SUPERFICIE: <b>7000 m<sup>2</sup></b>	residencial <b>res</b>
	PRESUPUESTO: ---	dotacional <b>dot</b>
		terciario <b>ter</b>
		industrial <b>ind</b>

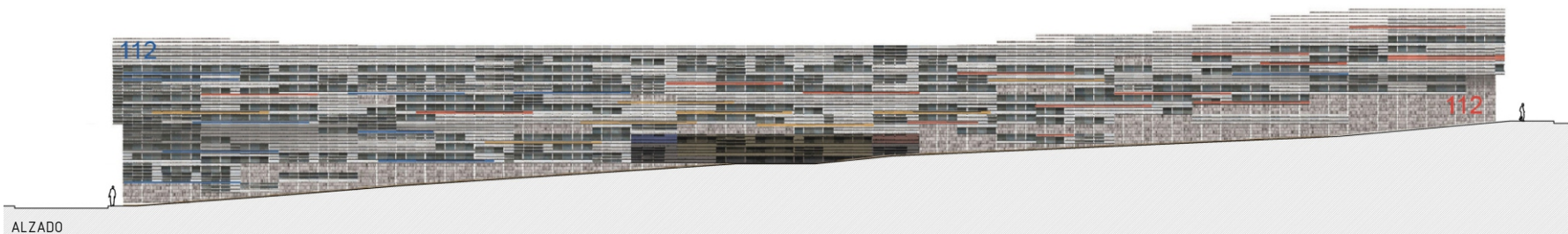
#### OPTIMIZACIÓN DE LAS INSTALACIONES. AHORRO ENERGÉTICO Y MANTENIMIENTO EFICIENTE



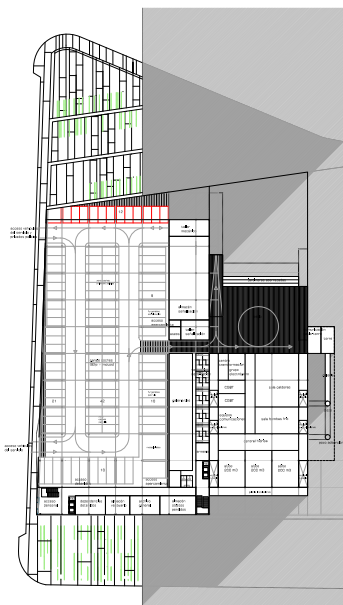
ALZADO OESTE



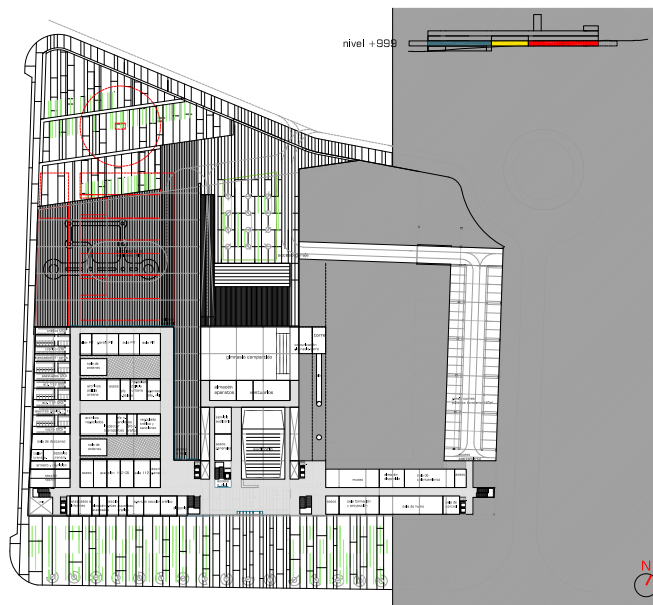
SECCIÓN JEFATURA CIVIL



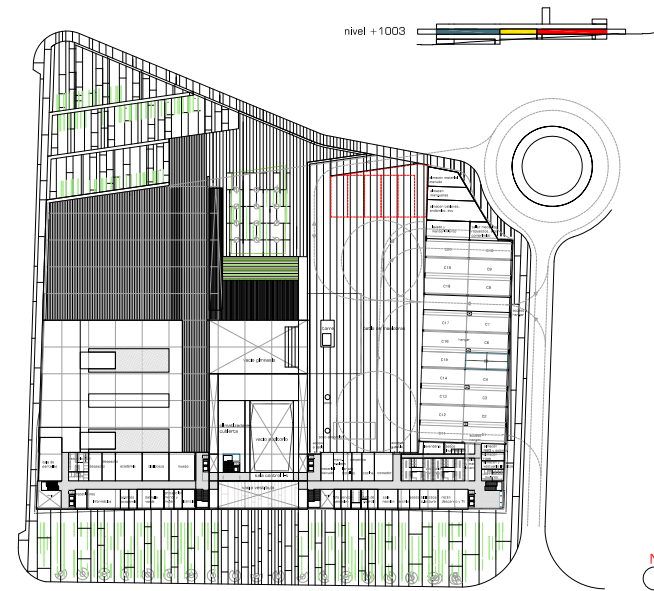
ALZADO



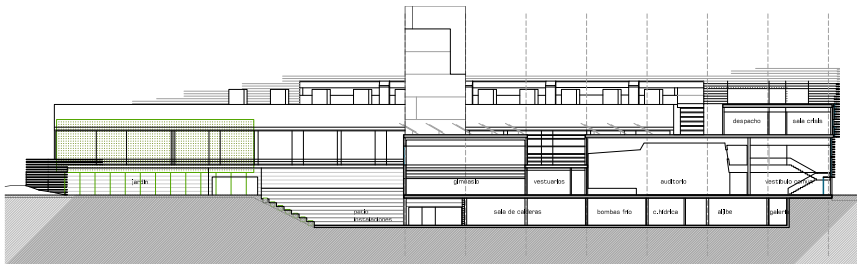
PLANTA NIVEL +995



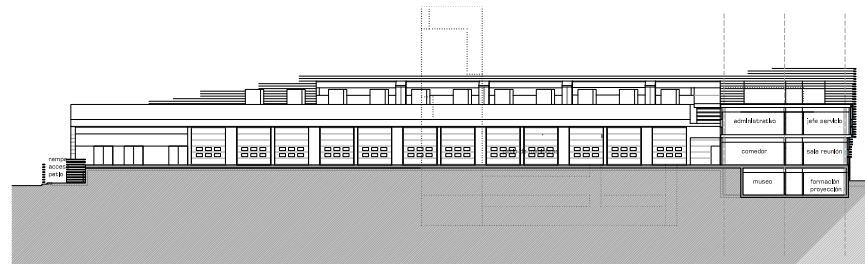
PLANTA NIVEL +999



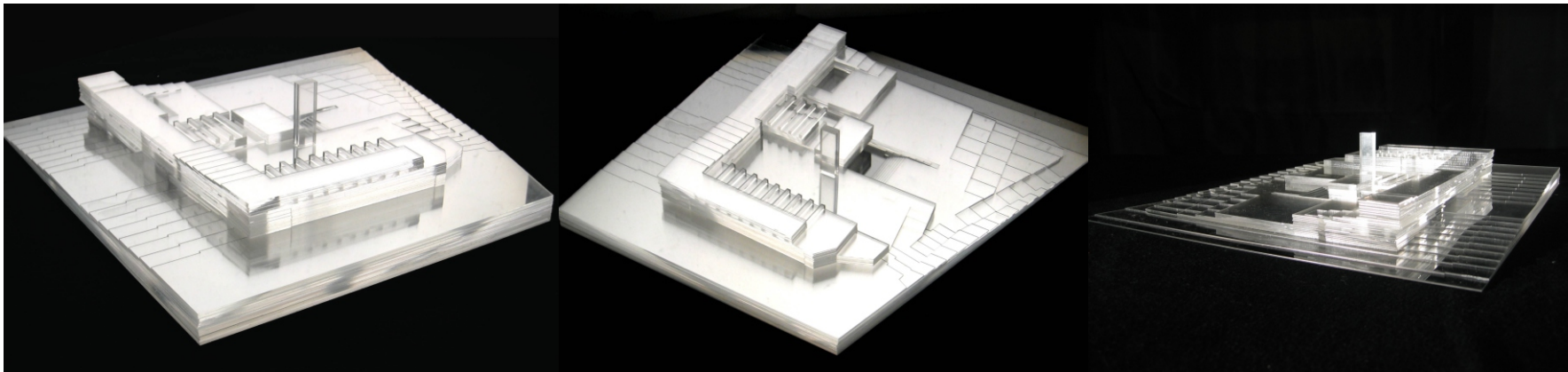
PLANTA NIVEL +1003



SECCIÓN PROTECCIÓN CIVIL



SECCIÓN PATIO DE BOMBEROS



## EDIFICIO DEL PARQUE DE BOMBEROS, PROTECCIÓN CIVIL Y JEFATURA DE POLICÍA LOCAL DE SEGOVIA

Colaboración con Euroestudios S.L.  
PROMOTOR: Exmo. Ayto. Segovia

### ACCESIT

Programa diverso, relaciones entre servicios e independencia necesaria. Público y privado. Múltiples condicionantes que se definen con una forma inequívoca.

Tecnología de nuestro tiempo que se une a una sensibilidad ambiental en la búsqueda de una mayor eficiencia energética. Así, las distintas fachadas responden de diferente forma al clima, al soleamiento y al confort climático.

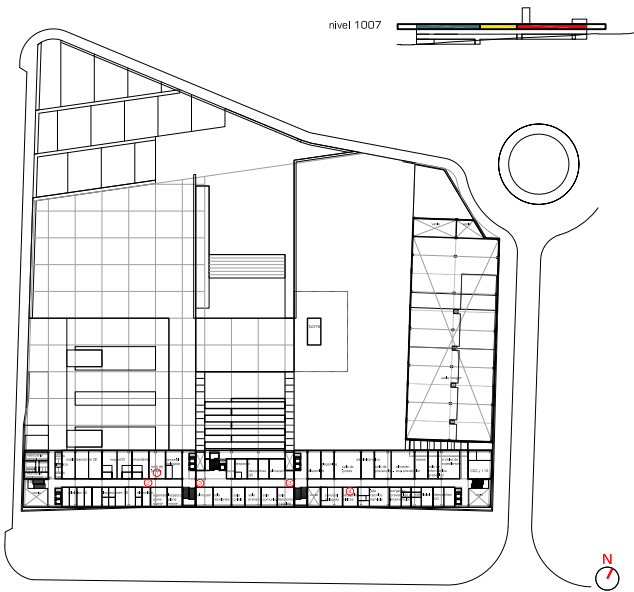
La representatividad del edificio, confiada a su forma, destino y materiales, tiene un múltiple nivel pues se asocia a su sentido funcional y medioambiental, al utilizarse piedra de la zona.

Desde el punto de vista funcional, el proyecto responde a todas las necesidades del programa. Como se describe en las plantas de los paneles, la importancia de la operatividad que exige un edificio de esta complejidad ha sido uno de los principales condicionantes del proyecto, quedando finalmente reflejado en su forma.



Segovia, Castilla y León	FECHA: 2006	urbanismo
	SUPERFICIE: 7000 m <sup>2</sup>	residencial
pag 2 de 3	PRESUPUESTO: ---	dotacional
		terciario
		industrial



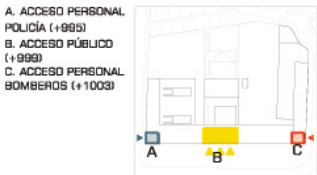


PLANTA NIVEL +1007

#### CONEXIÓN E INTERCOMUNICACIÓN



#### ACCESOS PEATONALES



#### ACCESOS RODADOS (A PARKINGS Y PATIOS)



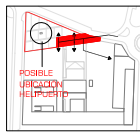
**FASE I. BOMBEROS Y PROTECCIÓN CIVIL**  
Dimensionamiento instalaciones para futura incorporación de POLICÍA LOCAL. Comienzo urbanización zona norte y vía trasera de acceso a patios.

**FASE II. POLICÍA LOCAL**  
Urbanización completa zona norte. Enganche con sistema de instalaciones integral.

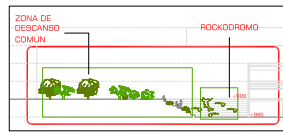
**POSIBLES AMPLIACIONES**  
Ampliación de zona POLICÍA LOCAL. Ampliación cocheros BOMBEROS

#### INTEGRACIÓN DE URBANIZACIÓN Y ARQUITECTURA

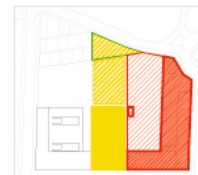
**VÍA AUXILIAR: TRATAMIENTO BLANDO**  
Acceso a parking bomberos y patios (instalaciones y policía). Enlace entre los patios del edificio y la zona verde contigua.



**AJARDINAMIENTO Y ARBOLADO**  
Espacio arena en relación con el edificio. Suaves terrenos de distintas texturas, arbolado y vegetación de bajo coste de mantenimiento, zonas de arena, grava, etc.



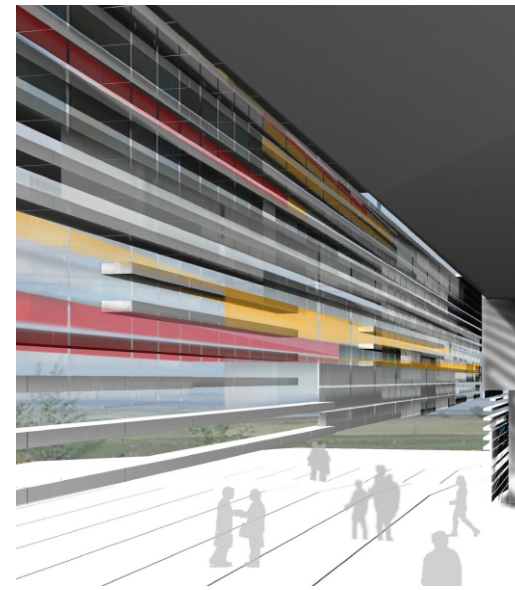
#### FASE I



#### FASE II



#### POSIBLES AMPLIACIONES



PROMOCIÓN PÚBLICA **PU**

#### EDIFICIO DEL PARQUE DE BOMBEROS, PROTECCIÓN CIVIL Y JEFATURA DE POLICÍA LOCAL DE SEGOVIA

Colaboración con Euroestudios S.L.  
PROMOTOR: Exmo. Ayto. Segovia  
**ACCESIT**

Tres edificios de funcionamiento independiente, que se engarzan en una envolvente única.  
**PROTECCIÓN CIVIL Y DEPENDENCIAS COMUNES**

Comunicación en el mismo nivel con las jefaturas de policía y bomberos.  
**DEPENDENCIAS COMUNES:** Gimnasio a nivel con PIT y sótano de torre de prácticas. Gradas para demostraciones públicas a nivel con patio de bomberos y base de la torre.

**AUDITORIO:** La primera pieza que se presenta al público. Espacio abierto al ciudadano.

**PARQUE DE BOMBEROS**  
Compactación de los usos para fomentar el aspecto comunitario en un edificio donde el personal pasa mucho tiempo.  
Dormitorios sobre el hangar para bajada directa al hangar con cucañas  
**POLICÍA LOCAL**

Doble circulación independizando público y personal.

Está prevista la posibilidad de ampliación, que puede articularse en sucesivas fases según necesidades.



Segovia, Castilla y León	FECHA: 2006	urbanismo urb
	SUPERFICIE: 7000 m <sup>2</sup>	residencial res
pag 3 de 3	PRESUPUESTO: --- €	dotacional dot
		terciario ter
		industrial ind

