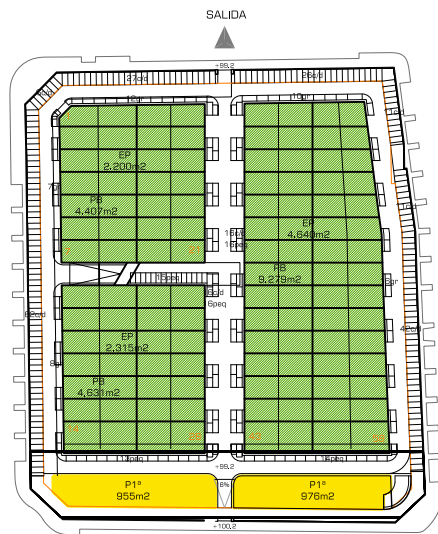


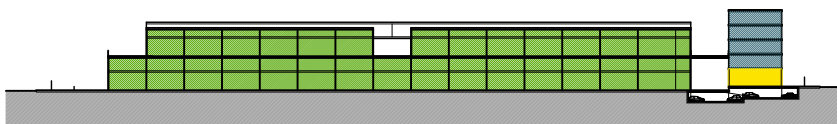
NIVEL 0



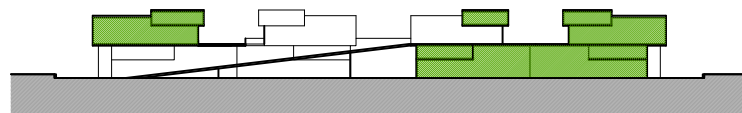
NIVEL I



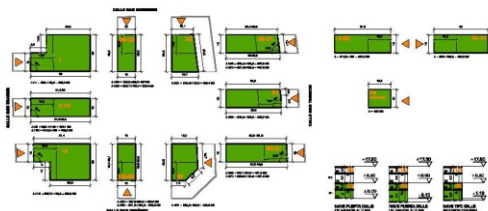
NIVEL II



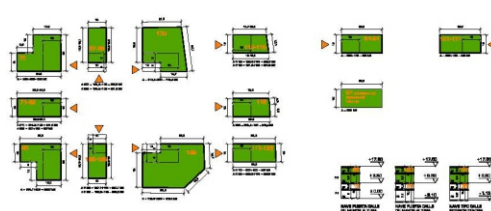
ALZADO



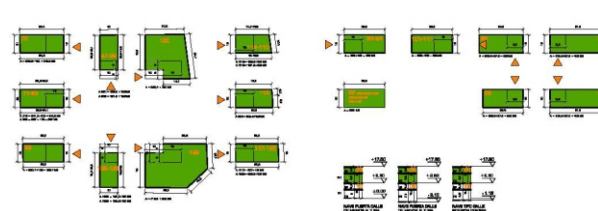
SECCIÓN



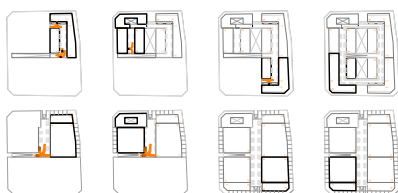
NAVES NIVEL I



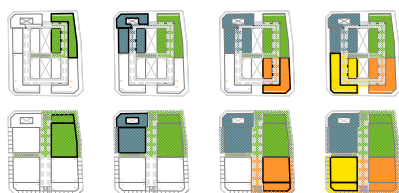
NAVES NIVEL II (OPCIÓN 1)



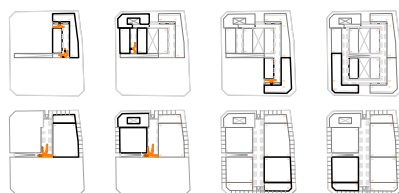
NAVES NIVEL II (OPCIÓN 2)



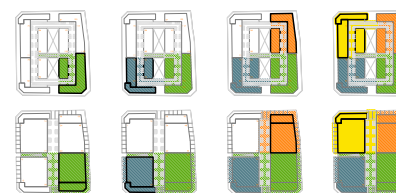
FASES CIRCULACIONES (1 EDIFICIO DE OFICINAS)



FASES DESARROLLO (1 EDIFICIO DE OFICINAS)



FASES CIRCULACIONES (2 EDIFICIOS DE OFICINAS)



FASES DESARROLLO (2 EDIFICIOS DE OFICINAS)



PROMOCIÓN PRIVADA **PR**

PARQUE INDUSTRIAL EN VILLAVERDE. CON METRICATIP

Cliente: METROPOLITAN development
ANTEPROYECTO. EN FASE DE ESTUDIO DE DETALLE.

Se busca un concepto contemporáneo de industria, con un esquema distribuidor de la superficie más orgánico que alcance un aprovechamiento óptimo de la edificabilidad dentro de los parámetros obligados por el planeamiento, sin renunciar a una concepción arquitectónica de elevada riqueza espacial.



Villaverde (Madrid)	FECHA: 2008	urbanismo urh
	SUPERFICIE: 33.743 m²	residencial res
	PRESUPUESTO: --- €	dotacional dot
		terciario ter
		industrial ind