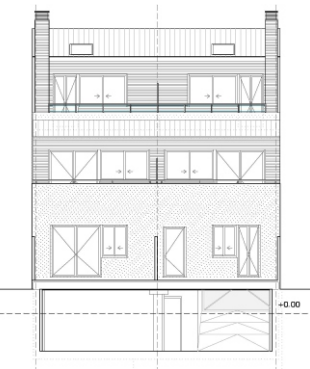


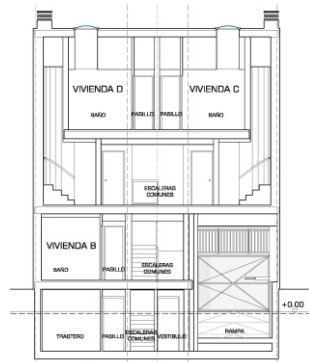
PLANTA BAJA



ALZADO A CALLE



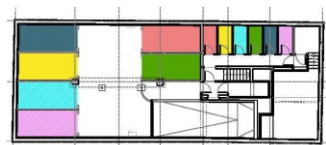
ALZADO A PATIO



SECCIÓN TRANSVERSAL



SECCIÓN LONGITUDINAL



planta sótano



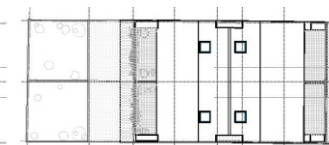
planta baja (viviendas A y B)



planta primera (viviendas C, D, E y F)



planta bajo-cubierta (viviendas C, D, E y F)

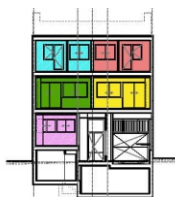


planta cubierta

ESQUEMAS DE VIVIENDA EN PLANTA



ESQUEMAS DE VIVIENDA EN SECCIÓN



PLANTA PRIMERA

PLANTA BAJO-CUBIERTA



ENCARGOS



CONCURSOS



INVESTIGACIÓN

PROMOCIÓN PRIVADA **PR**

SEIS VIVIENDAS CON PLAZA DE GARAJE EN VALMOJADO. TOLEDO.

Cliente: Escudos y Blasones
CONSTRUIDO.

Se trata de un edificio proyectado en dos plantas sobre rasante (baja y primera) y bajo cubierta dedicadas a viviendas y una planta bajo rasante dedicada a aparcamiento, trasteros, cuarto de basuras y locales comunes de instalaciones. La cubierta es inclinada con elementos abuhardillados. La fachada frontal, con balcones en la primera planta, se alinea a la calle en toda su altura, mientras que la trasera se va escalonando formando el patio y unas terrazas.

En la planta baja hay dos viviendas distribuidas longitudinalmente. En la planta primera se distribuyen las otras cuatro viviendas dividiendo la planta en cuatro zonas según los ejes del edificio, teniendo cada una de ellas una zona de bajo-cubierta habitable en el extremo opuesto del edificio. Esta disposición permite que todas las viviendas tengan huecos a ambos lados de la parcela, al Este a la Calle Barrio Nuevo y al Oeste al patio de parcela, consiguiéndose ventilación cruzada, así como una mayor igualdad de condiciones entre las viviendas que con las soluciones



Valmojado (Toledo)	FECHA: 2008	urbanismo urb
	SUPERFICIE: 816 m ²	residencial res
	PRESUPUESTO: 479.304 €	dotacional dot
		terciario ter
		industrial ind